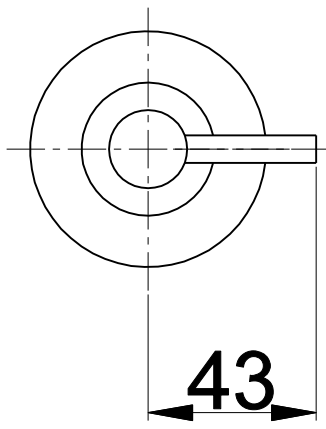

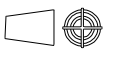


TOLLERANZE PER DIMENSIONI LINEARI (mm)				INDICAZIONE DELLO STATO DELLE SUPERFICI MEDIANTE LA RUGOSITÀ Ra	
da 0 a 0.1	da 0.1 a 0.2	da 0.2 a 0.3	da 0.3 a 0.5	0	Superficie rettificata
da 0.1 a 0.2	da 0.2 a 0.3	da 0.3 a 0.5	da 0.5 a 1.0	1	Superficie lisciata accuratamente ottenuta mediante lavorazione a macchina
da 0.2 a 0.3	da 0.3 a 0.5	da 0.5 a 1.0	da 1.0 a 2.0	3	Superficie lisciata accuratamente ottenuta mediante lavorazione a macchina e a mano
da 0.3 a 0.5	da 0.5 a 1.0	da 1.0 a 2.0	da 2.0 a 3.0	4	Superficie grezza

SMUSSI E RAGGI NON QUOTATI = R0.2



NUOVO CODICE: 16 00122 000		VECCHIO CODICE:	
PROGETTO: 016-24		MATERIALE: ACCIAIO INOX	CLIENTE:
PROGETTATO:		DESCRIZIONE: DISPENSER D'APPOGGIO KINO	
CONTROLLATO:		PESO SPECIFICO: 0.650Kg	
APPROVATO:	REVISIONE: REV. 00	DATA: 03/11/2023	FORMATO: A2
 COSTRUZIONE STAMPI PER MATERIE PLASTICHE V.le dello Sport-16/18 -GAVIRATE- (VA) Tel.0332/746838- Fax 0332/735819 E MAIL: info@anpastampi.it			SCALA: 1:1
Questo disegno è di proprietà della ANPA s.r.l. Pertanto non potrà essere utilizzato e/o comunicato, anche in forma parziale.			