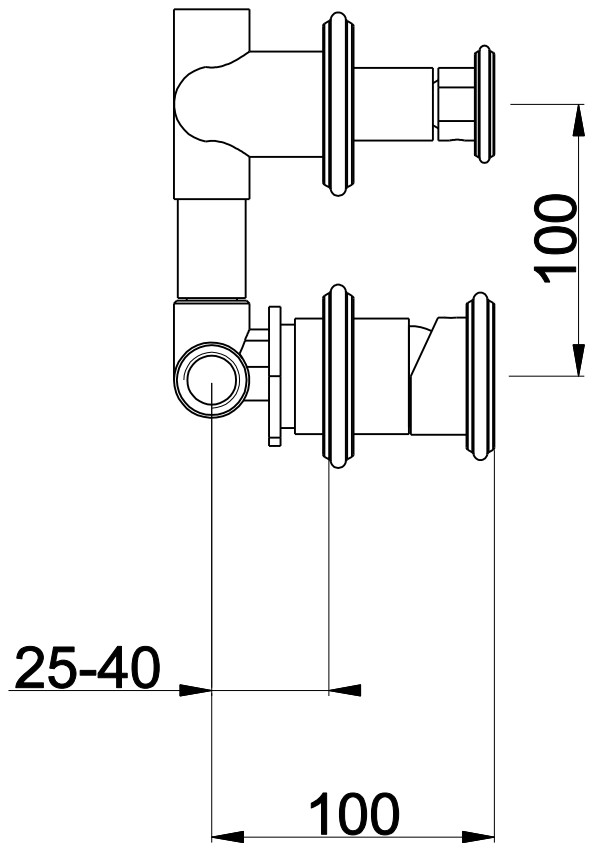
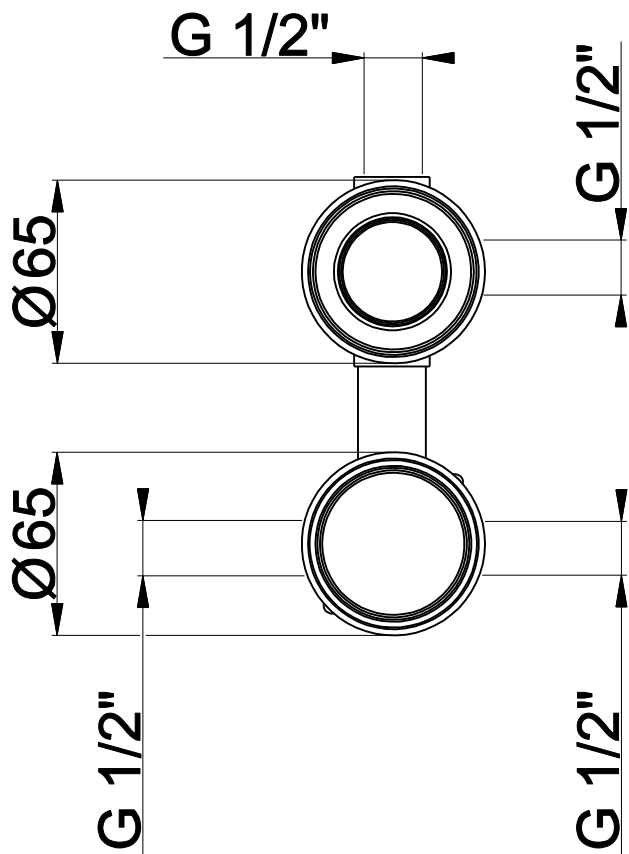


TOLLERANZE PER DIMENSIONI LINEARI (mm)				INDICAZIONE DELLO STATO DELLE SUPERFICI MEDIANTE LA RUGOSITÀ Ra	
oltre 6	oltre 6	oltre 30	oltre 120	0.4	Superficie rettificata
fino a 6	fino a 30	fino a 120	fino a 300	1	Superficie lisciata accuratamente ottenuta mediante lavorazione a macchina
±0.1	±0.2	±0.3	±0.5	3	Superficie lisciata accuratamente ottenuta mediante lavorazione a macchina e a mano
oltre 300	oltre 1000	oltre 3000	oltre 6000	6.3	Superficie grezza
fino a 300	fino a 1000	fino a 3000	fino a 6000	12.5	
±0.6	±1.2	±2	±3		

SMUSSI E RAGGI NON QUOTATI = R0.2



NUOVO CODICE: RU202C

VECCHIO CODICE:

PROGETTO:

MATERIALE:

CLIENTE:

PROGETTATO:

DESCRIZIONE: RUBINETTO INSTILE 2 USCITE

CONTROLLATO:

PESO SPECIFICO: Kg

APPROVATO:

REVISIONE:

DATA:

FORMATO:



SCALA:

REV. 01

02/05/2023

A1

1:1



COSTRUZIONE STAMPI PER MATERIE PLASTICHE
V.le dello Sport-16/18 -GAVIRATE- (VA)
Tel.0332/746030- Fax 0332/735819
E MAIL: info@anpastampi.it